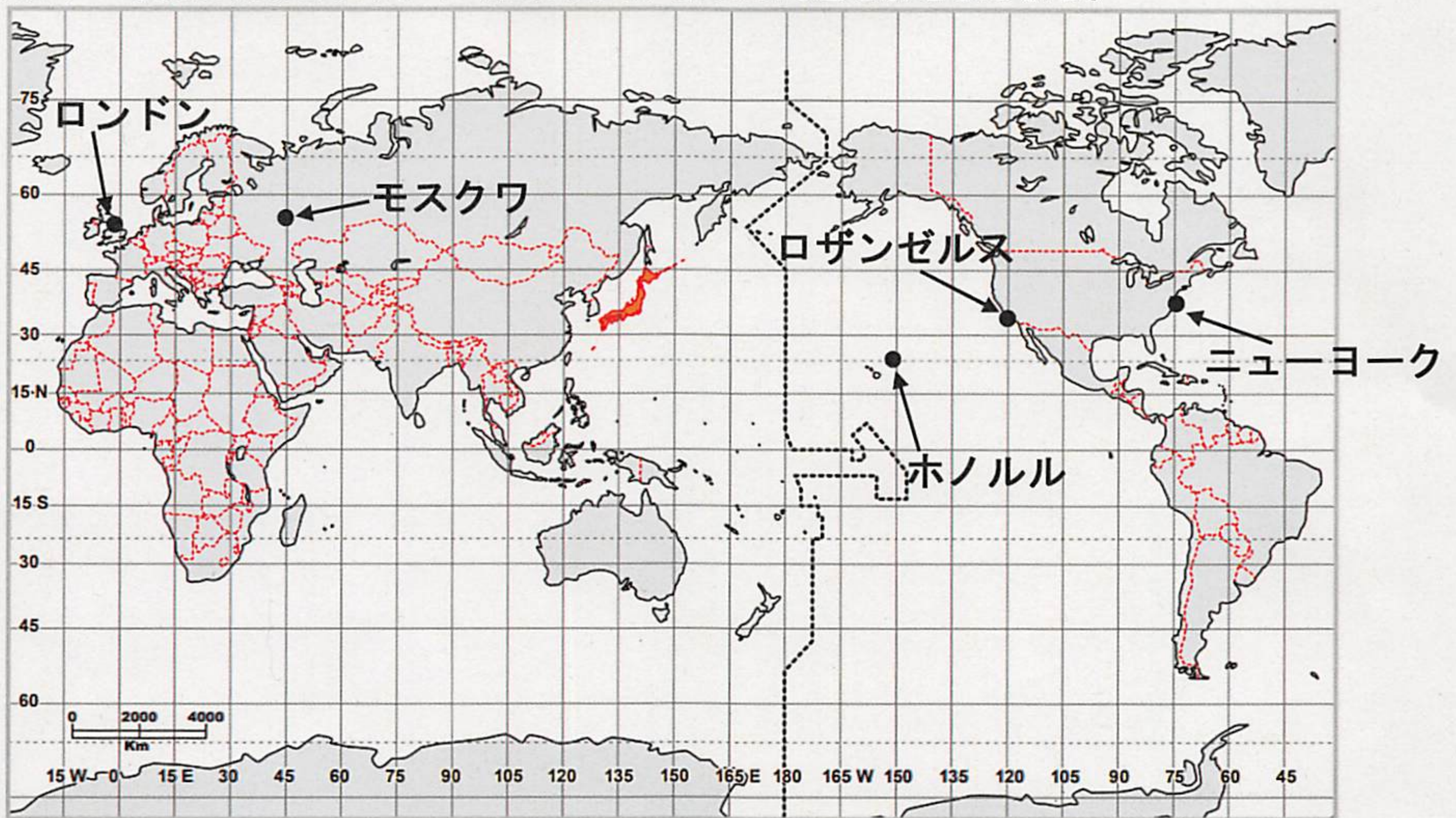


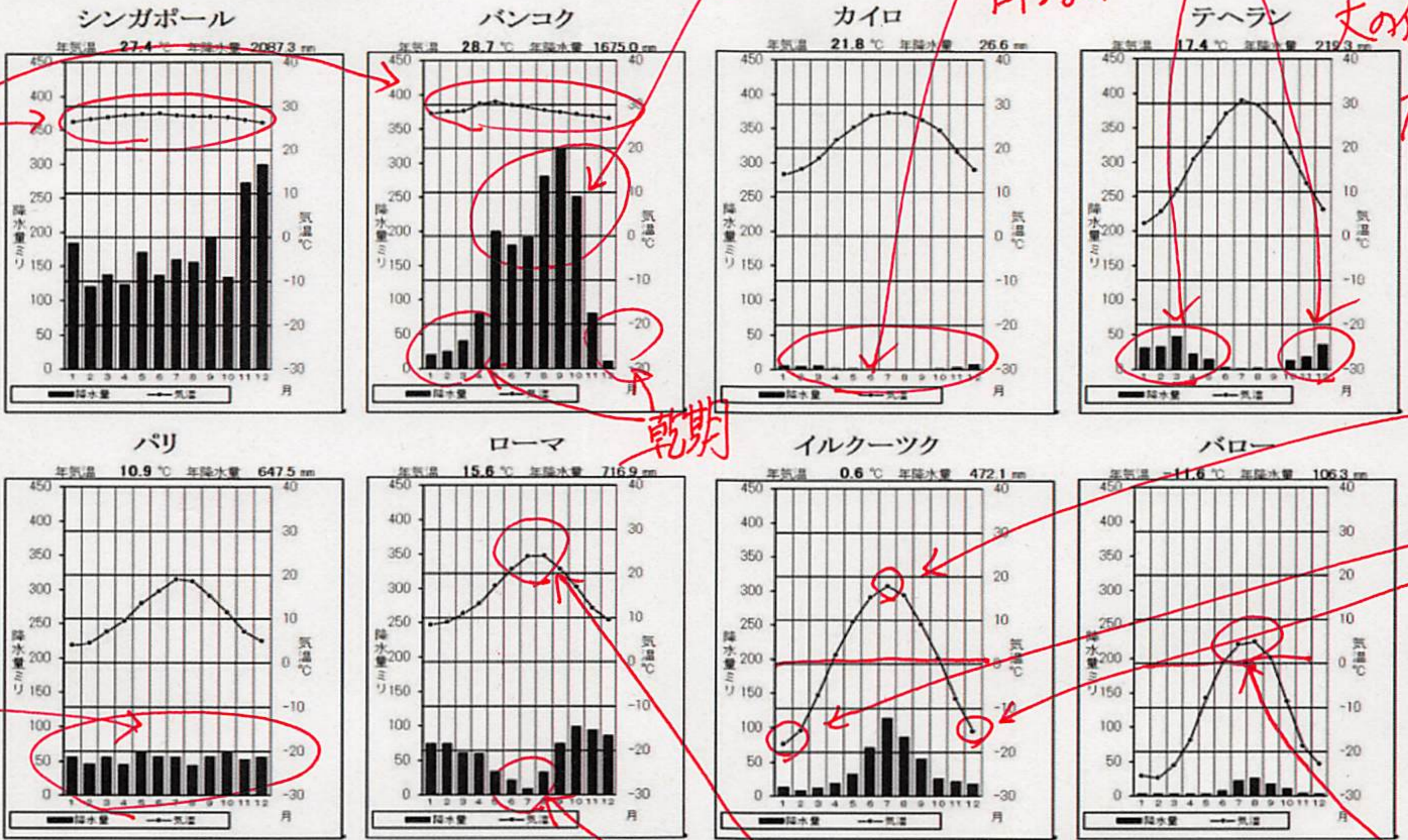
【課題1 時差を攻略せよ!】下の図を見て、あとの問題を解きましょう。



番号	問題	解答欄
1	ロンドンを通る経線の名前を答えなさい。	本初子午線
2	地球は、西から東へ24時間で1回転するため、経度(a)度で1時間の時差が生じる。空欄aに入る数字を答えなさい。	15
3	日本の経度を東経・西経を明らかにして答えなさい。	東経 135 度
4	日本とイギリスとの時差は何時間か。 $135 \div 15 = 9$	9 時間
5	ロンドンとモスクワの間には3時間の時差がある。ロンドンが午後1時のとき、モスクワは午前・午後何時か。 $13 + 3 = 16$ 時	午後4 時
6	日本が12月24日午前9時のとき、 $9時 - 9時間 = 0時$ ロンドンは12月何日の午前・午後何時か答えなさい。	24日 午前0時
7	ロンドンが1月1日の午前9時のとき、東京は何月何日の午前・午後何時か。 $1/1 9時 + 9時間 = 1/1 18時$	1月1日 午後6時
8	東京が1月1日の午後8時のとき、ホノルルは何月何日の午前・午後何時か。 $1/1 20時 - 19時間 = 1/1 1時$	1月2日 午前1時
9	ロンドンを1月1日の午前9時に出発した飛行機が、13時間かかって名古屋(中部国際空港)に到着した。東京の現地時刻では、到着時刻は何月何日の午前・午後何時か。	$1/1 9時 + 13時間 + 9時間 = 1/1 31時 \rightarrow 1/2 7時$ 1月2日 午前7時
10	モスクワを1月1日の午前7時に出発した飛行機が4時間かかってロザンゼルヌに到着した。ロザンゼルヌの現地時刻では、到着時刻は何月何日の午前・午後何時か。	$1/1 17時 + 4時間 - 11時間 = 1/1 0時$ 1月1日 午前0時
11	東京を現地時刻の1月1日午前0時に出発した飛行機が最短距離を飛んで、12時間かけてロザンゼルヌに到着した。ロザンゼルヌの到着時刻は現地時刻で何月何日の何時か。	$1/1 0時 + 12時間 - 17時間 = 12/31 19時$ 12月31日 午後7時

【課題2 雨温図を攻略せよ！】

東京の25℃は世界の最高温



雨季

砂漠のちに雨が降らない

1月だけ雨が降る
冬の低い気温
ステップ

夏は20℃まで
冬は氷点下!!

降水量はどの月も同じくらい

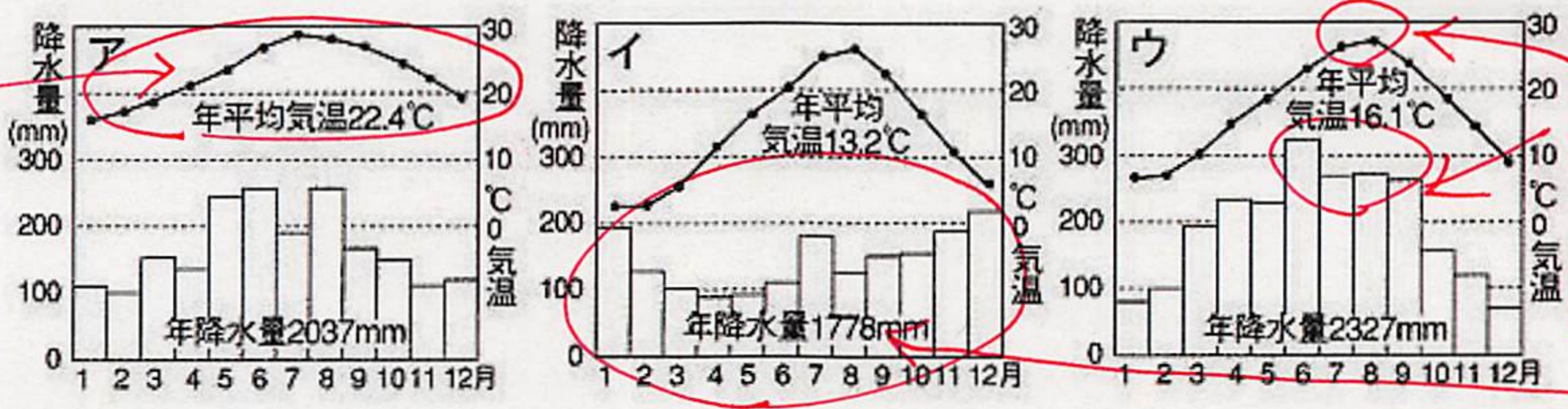
*上の雨温図（世界）は、何気候に属しますか？

都市名	気候名	都市名	気候名
シンガポール	熱帯雨林 気候	パリ	西岸海洋性 気候
バンコク	サバナ 気候	ローマ	地中海性 気候
カイロ	砂漠 気候	イルクーツク	冷帯 気候
テヘラン	ステップ 気候	バロー	ツンドラ 気候

夏雨が少なく、砂漠のちに暑い!

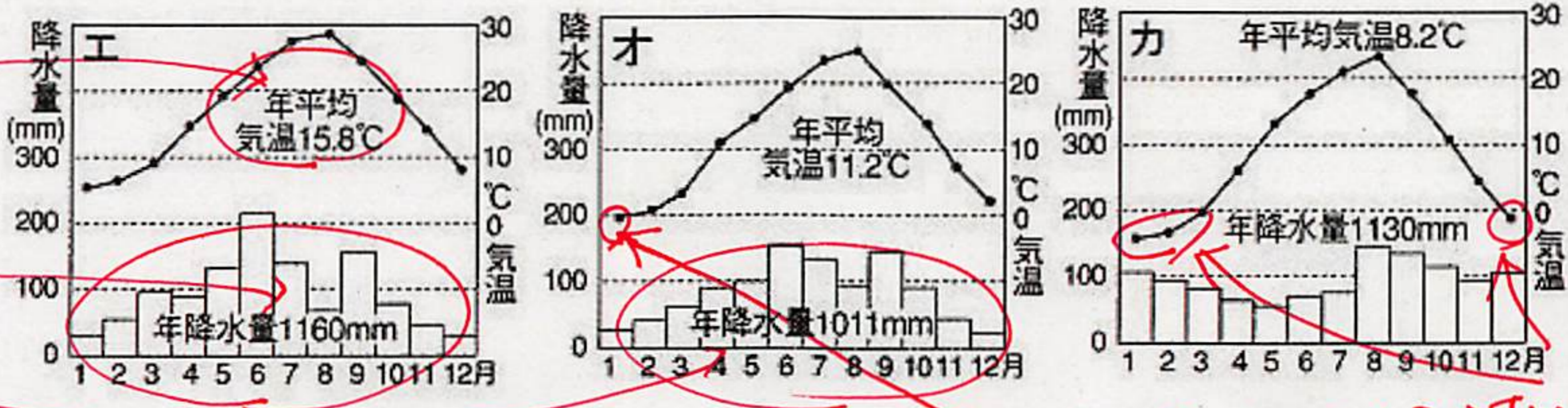
数月のみの20℃と上回る。

年間適して
気温が高い!!!



夏は高温多湿

気温が高い!
年間降水量が少ない!!!



1月が10℃下回る! 3ヶ月以上氷点下

*上の雨温図（日本）は、どこの気候に属しますか？

記号	気候名	記号	気候名	記号	気候名
ア	南西諸島の気候	イ	日本海側の気候	ウ	太平洋側の気候
エ	瀬戸内の気候	オ	中央高地の気候	カ	北海道の気候

降水量が谷型に!!!

【課題3 解答欄】

(1)	日付変更線		(2)	本初子午線		(3)	9 時間	
(4)	午前 1 時		(5)	午後 1 時		(6)	14日 午後7時	
(7)	23日 午前1時		(8)	16日 午後3時				
(9)	A	工	C	ア	D	イ	E	ウ

【計算欄】 計算して考えた記録は、消しゴムで消さずに、残しておきましょう。

(3) $135 \div 15 = 9$ (4) $10\text{時} - 9\text{時間} = 1\text{時}$

(5) $21\text{時} - 8\text{時間} = 13\text{時}$

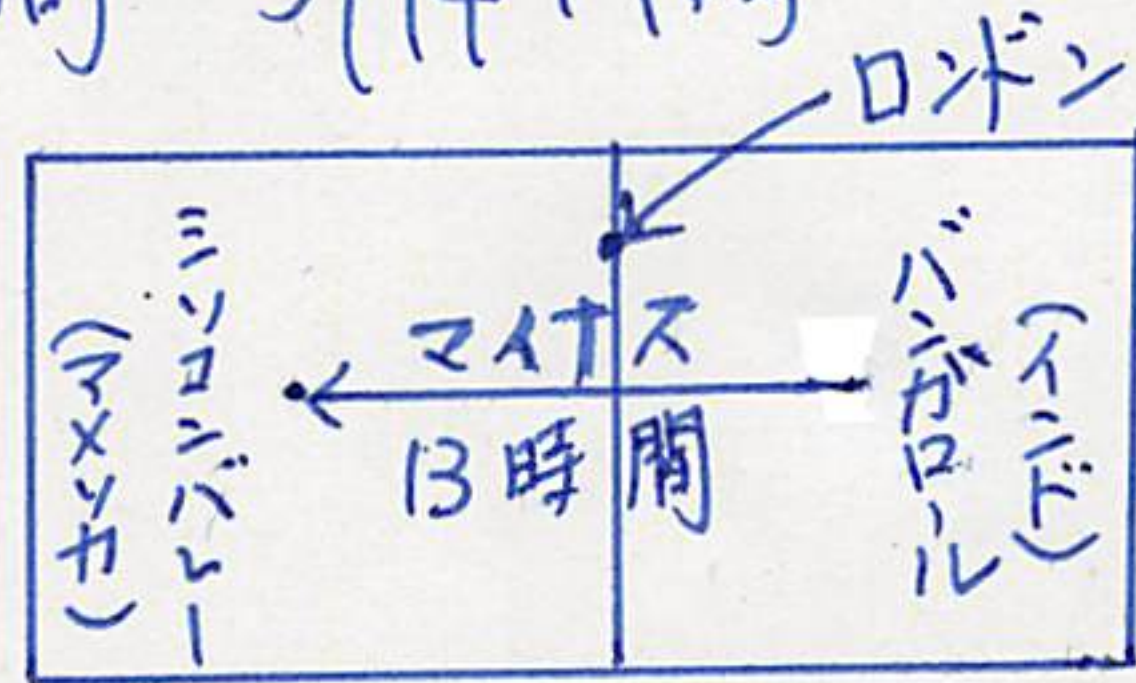
(6) Dは東経75°, Fは西経120° $(120 + 75) \div 15 = 13\text{時間(時差)}$

$\frac{5}{15} 8\text{時} - 13\text{時間} = \frac{5}{14}$ $32\text{時} - 13\text{時間} = \frac{5}{14} 19\text{時}$

↑
マイトス日 (8+24)

(7) Cは東経30°, Eは東経150°

$(150 - 30) \div 15 = 8\text{時間(時差)}$



$\frac{12}{24} 9\text{時} - 24\text{時間} - 8\text{時間} = \frac{12}{31} 1\text{時}$
(=1日)

(8) 日本とロサンゼルスの時差は17時間 (暗記しておく便利)

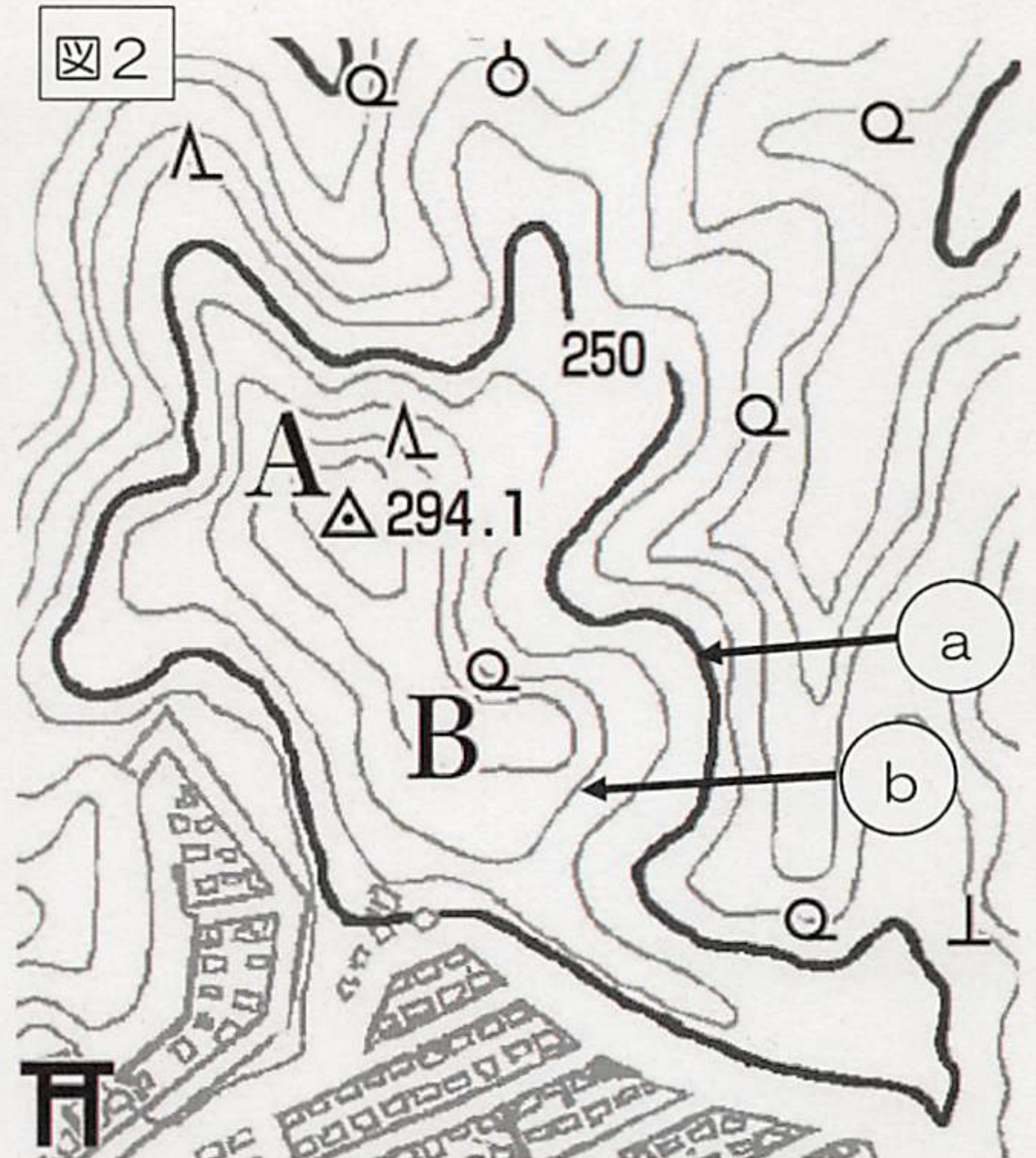
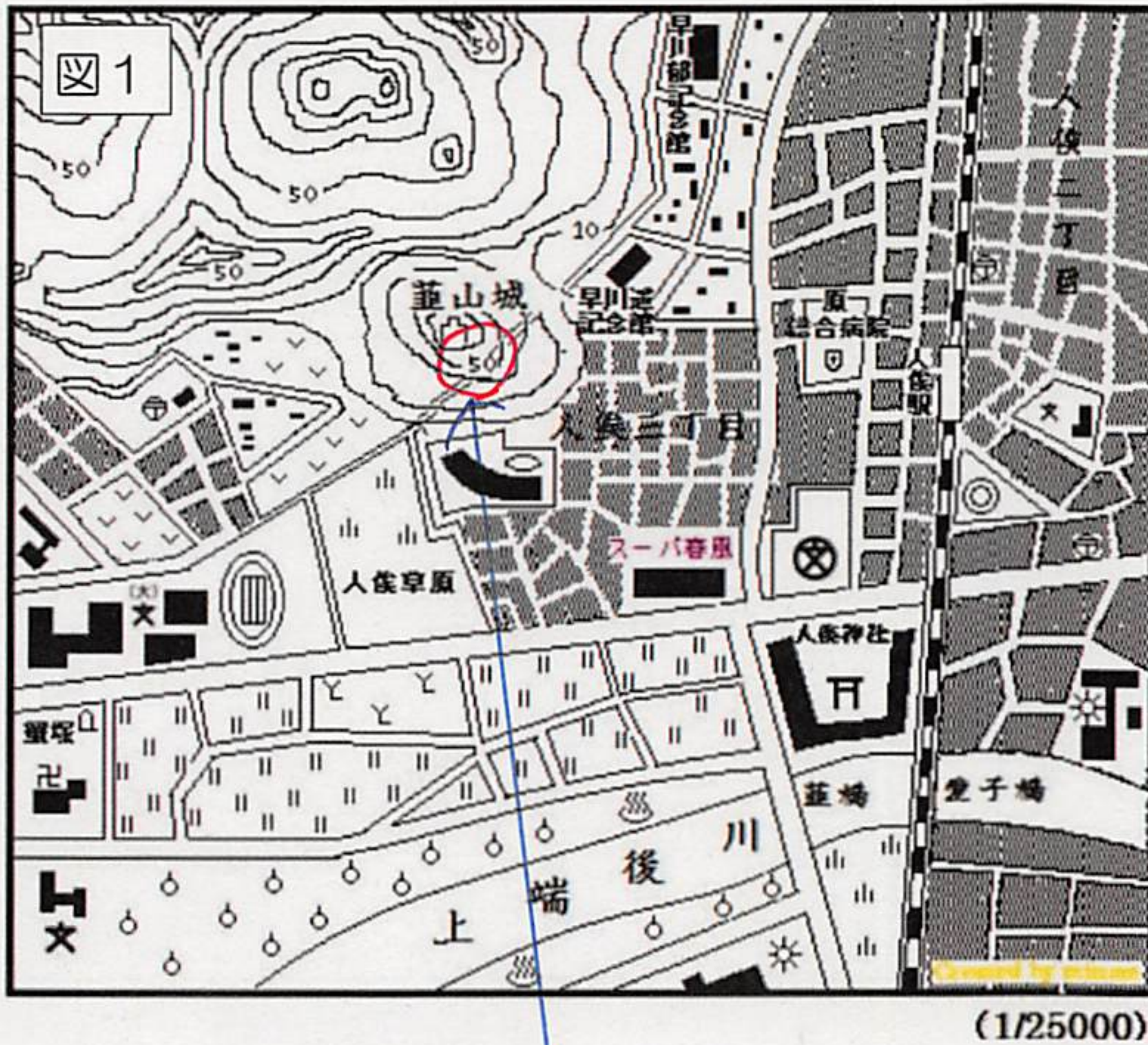
$(135 + 120) \div 15$

$\frac{5}{15} 10\text{時} + 12\text{時間} + 17\text{時間} = \frac{5}{15} 39\text{時} = \frac{5}{16} 15\text{時}$

↑ 1日たす ↓ 24時間ひく

【課題4 地形図を攻略せよ！】

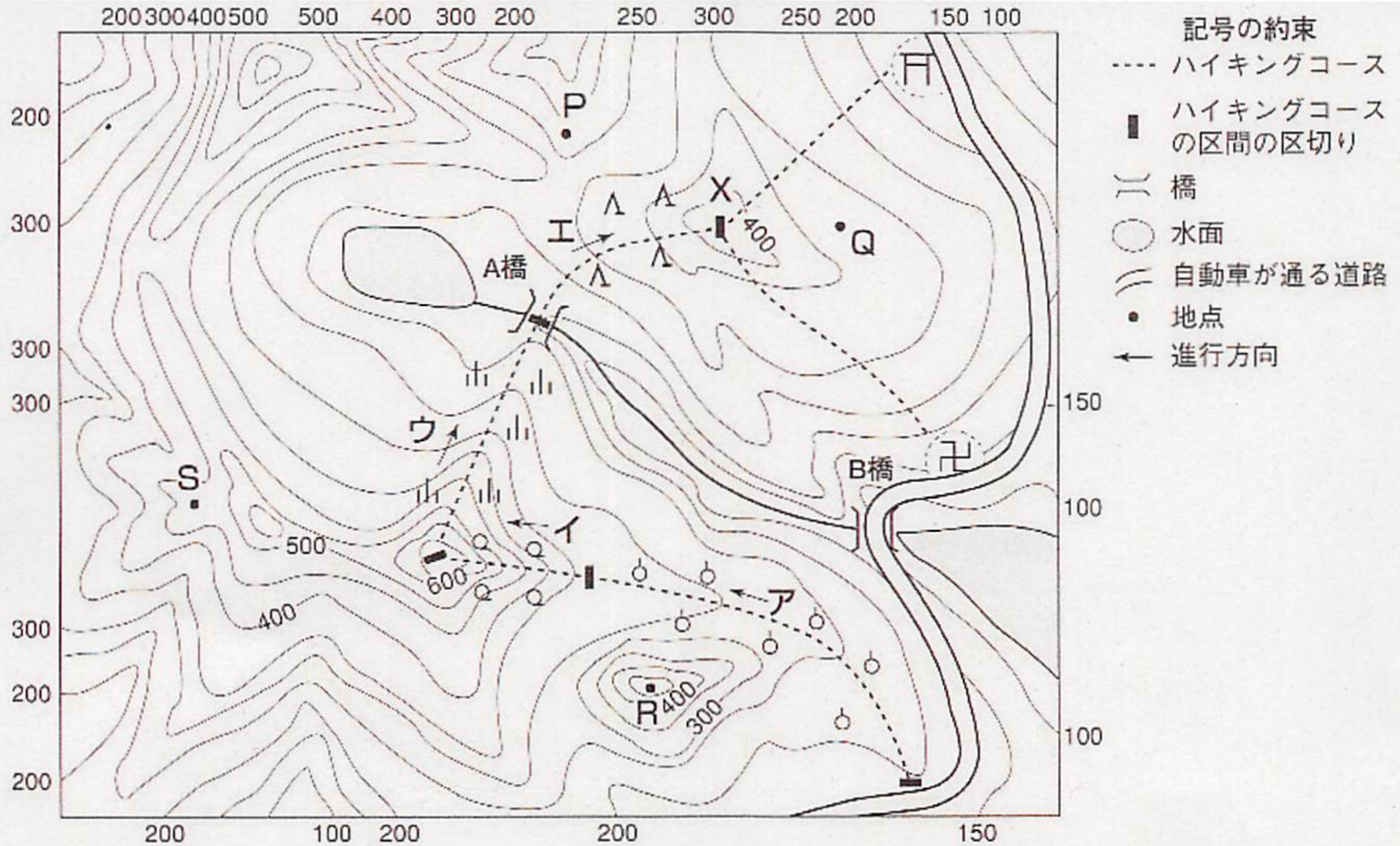
図を見て、あとの問いに答えなさい。



番号	問題	解答欄
1	図1の葦山城は高度何mのところにあるか。	50 m
2	図1のスーパー春風から人俣駅まで地図上で6cmあるとき、実際の距離は何kmか。 $6 \times 25000 = 150000 \text{cm} \rightarrow 1500 \text{m} \rightarrow 1.5 \text{km}$	1.5 km
3	図1に記してあることについて、正しいものを記号で選んで。 ア. 人俣神社の北には専門高等学校がある イ. 上端後川の両岸には田んぼが広がっている ウ. 人俣駅はJRの駅である エ. 駅の北東部は市役所がある オ. 居住地面積は、北東部よりも南西部のほうが多い	ウ
4	図2にある地図記号 Δ は何か答えなさい。	針葉樹林
5	図2にある地図記号 \bigcirc は何か答えなさい。 \bigcirc が果樹園	広葉樹林
6	図2を見て、傾斜が緩やかなのはAかBどちらか。	B
7	図2にある等高線aの名称を答えなさい。	計曲線
8	図2にある等高線bの名称を答えなさい。	主曲線
9	等高線aは、2万5000分の1の地形図では、(①) mごとに5万分の1の地形図では(②) mごとに引かれている。	① 50 ② 100
10	等高線bは、2万5000分の1の地形図では、(①) mごとに5万分の1の地形図では(②) mごとに引かれている。	① 10 ② 20

炭次郎くんはハイキングの計画を立てています。図を見て、あとの問いに答えなさい。

図の縮尺は50000分の1で、方位は北が上になっています。等高線の間隔は50mです。建物の輪かくは省略してあります。また、植物が生えている様子をあらわす地図記号は、ハイキングコースに沿った場所以外は省略してあります。



番号	問題	解答欄
1	炭次郎くんはX地点までのハイキングコースを、ア～エの4つに区切りました。ア→イ→ウ→エの方向に進むときの道の勾配が、もっとも急な上りになっている区間を1つ選び、記号で答えなさい。	イ
2	炭次郎くんが歩くハイキングコースの周囲の景色を説明した文を、出発地点からX地点まで区間ア～エの順序にしたがって正しく並べなさい。 A：針葉樹林の森を通る道 B：広葉樹林の森を通る道 C：草原を通る道 D：果樹園を通る道	1 番目 D 2 番目 B 3 番目 C 4 番目 A
3	炭次郎くんはA橋でお弁当を食べる計画を立てました。A橋から見える場所を地点P、Q、R、Sから1つ選び、記号で答えなさい。	R
4	A橋とB橋の高さの差として最も適するものを下のア～エから1つ選び、記号で答えなさい。 ア：高さの差 50m イ：高さの差 100m ウ：高さの差 150m エ：高さの差 200m	イ
5	炭次郎くんは、X地点から神社に続く道を歩いて自転車を通る道に出ることにしました。X地点から見た神社の方角として最も適するものを次のア～クから1つ選び、記号で答えなさい。 ア：東 イ：西 ウ：南 エ：北 オ：北東 カ：北西 キ：南東 ク：南西	オ