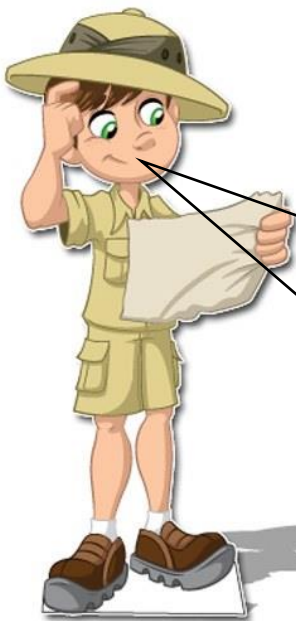


1～2年生復習プリント

～地理 実力養成編～

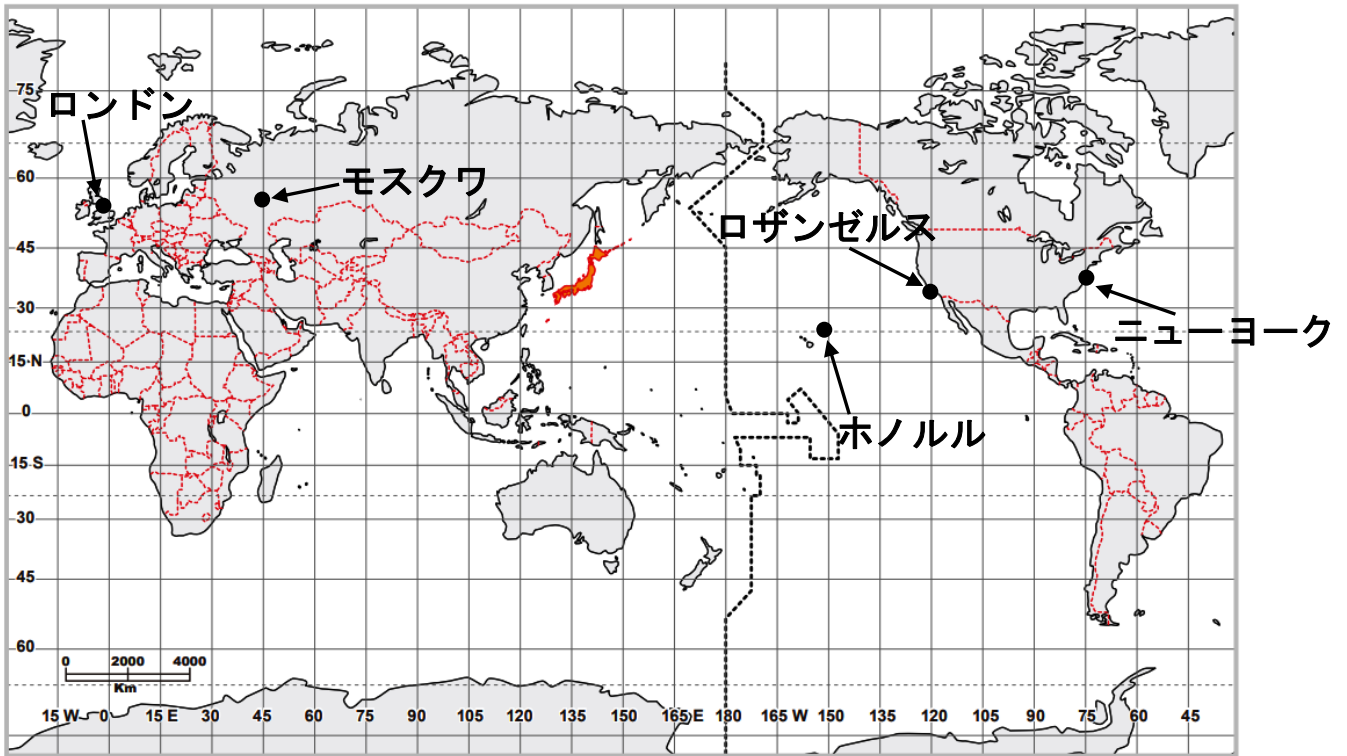


歴史の総復習は、もちろんもう終わっているよね？ 5月の休校課題は、地理の実力養成問題だよ。高校入試で最も差が開くのは、地理の「考えさせる」「資料を読み取る」問題だ。むしろこれを攻略すれば、受験で相当高い得点が期待できるんだよ。この機会に、ぜひ弱点を攻略してほしいな。

努力の成果は、6月に課題テスト（第2回目の授業で）で見せてもらうよ。歴史分野は、評価項目の「知識」に、地理分野は「思考と技能」に、得点を加算されます。今年度は、中間テストがないので、このテストでの頑張りは相当大きいことが分かるよね。ここで頑張っておけば、後がとっても楽になるはずだから、頑張って勉強してね。キミの健闘を祈ってるよ！

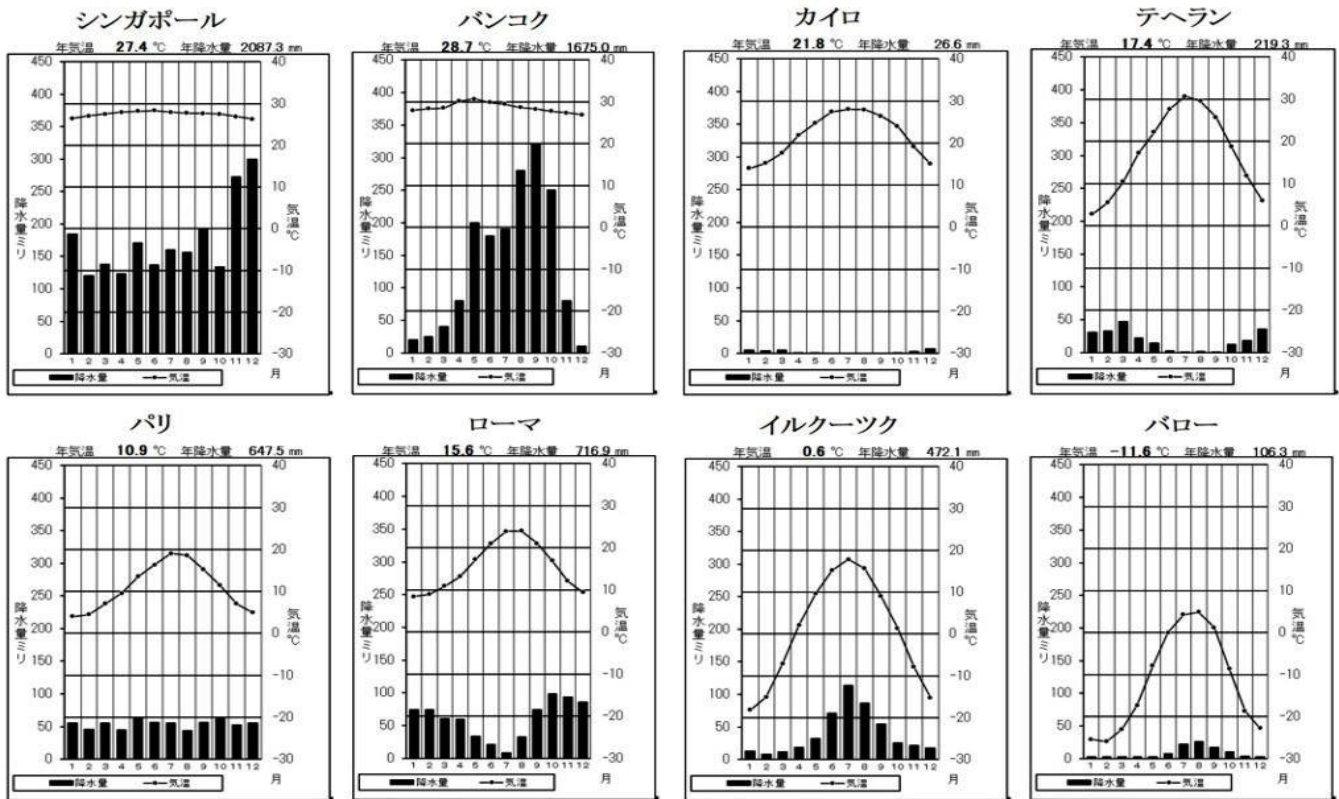
名前

【課題1 時差を攻略せよ！】下の図を見て、あとの問題を解きましょう。



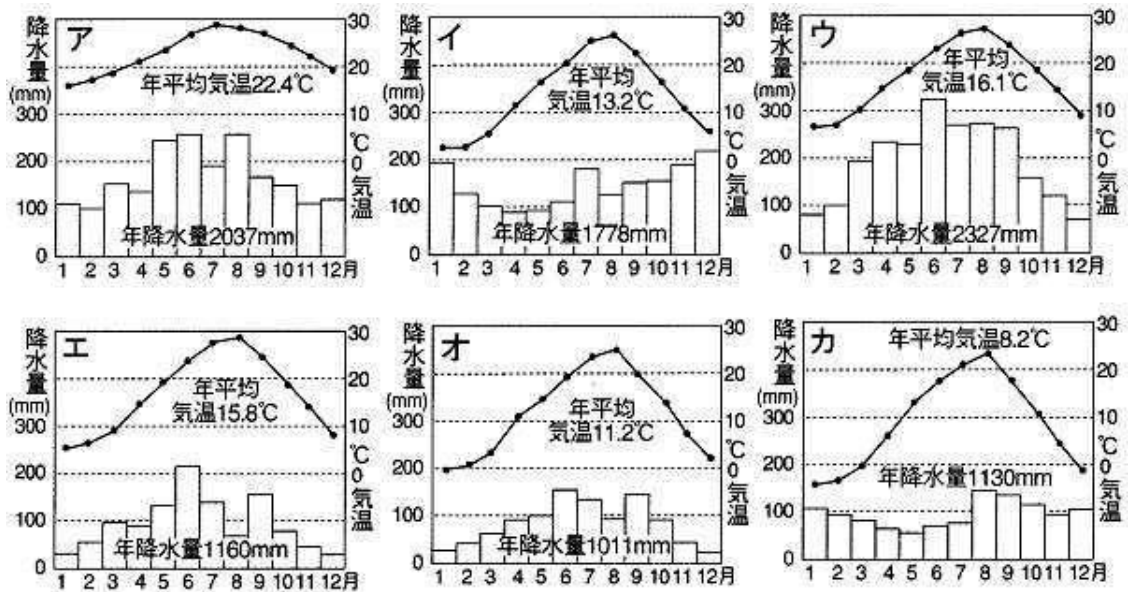
番号	問題	解答欄
1	ロンドンを通る経線の名前を答えなさい。	
2	地球は、西から東へ24時間で1回転するため、経度(a)度で1時間の時差が生じる。空欄aに入る数字を答えなさい。	
3	日本の経度を東経・西経を明らかにして答えなさい。	度
4	日本とイギリスとの時差は何時間か。	時間
5	ロンドンとモスクワの間には3時間の時差がある。ロンドンが午後1時のとき、モスクワは午前・午後何時か。	時
6	日本が12月24日午前9時のとき、ロンドンは12月何日の午前・午後何時か答えなさい。	日 時
7	ロンドンが1月1日の午前9時のとき、東京は何月何日の午前・午後何時か。	月 日 時
8	東京が1月1日の午後8時のとき、ホノルルは何月何日の午前・午後何時か。	月 日 時
9	ロンドンを1月1日の午前9時に出発した飛行機が、13時間かかって名古屋(中部国際空港)に到着した。東京の現地時刻では、到着時刻は何月何日の午前・午後何時か。	月 日 時
10	モスクワを1月1日の午前7時に出発した飛行機が4時間かかってロザンゼルスに到着した。ロザンゼルスの現地時刻では、到着時刻は何月何日の午前・午後何時か。	月 日 時
11	東京を現地時刻の1月1日午前0時に出発した飛行機が最短距離を飛んで、12時間かけてロザンゼルスに到着した。ロザンゼルスの到着時刻は現地時刻で何月何日の何時か。	月 日 時

【課題2 雨温図を攻略せよ！】



*上の雨温図（世界）は、何気候に属しますか？

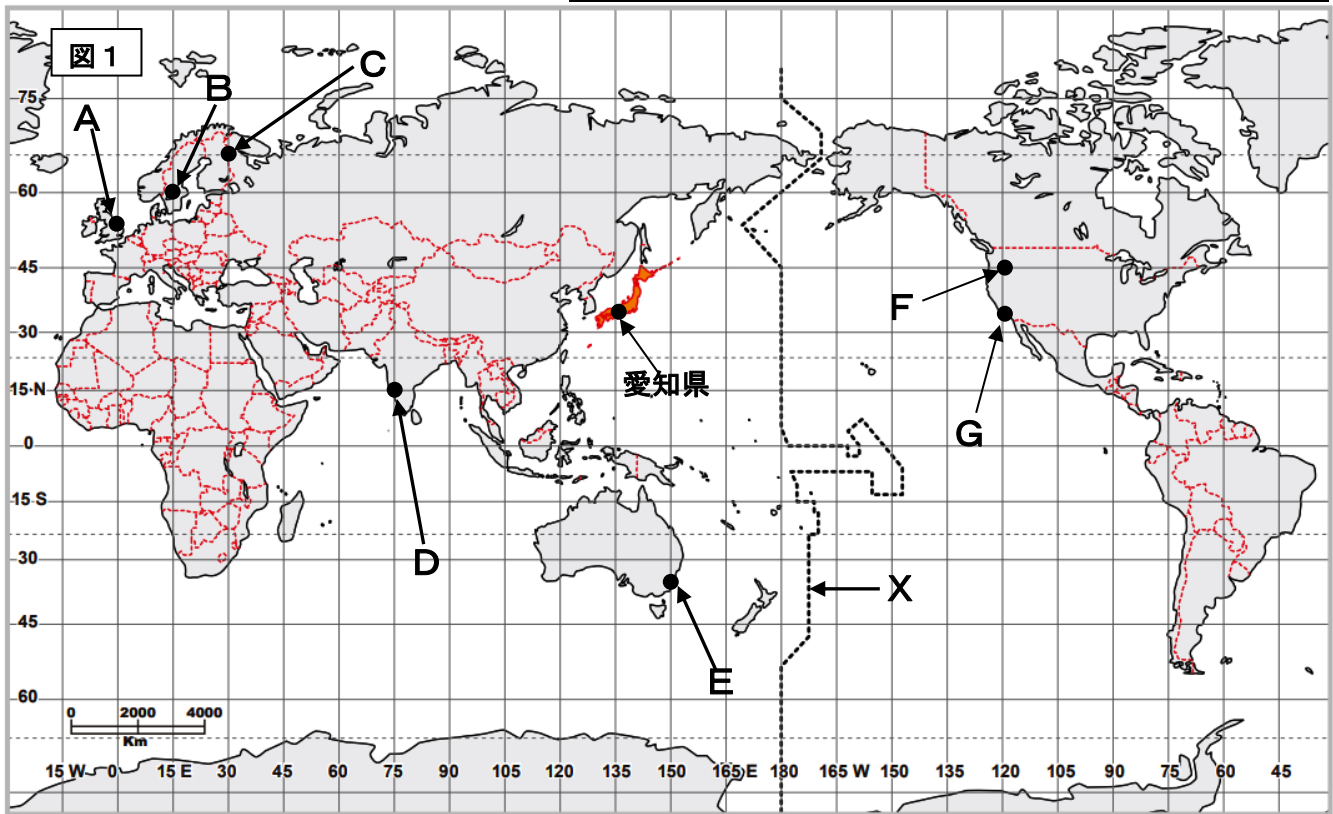
都市名	気候名	都市名	気候名
シンガポール	気候	パリ	気候
バンコク	気候	ローマ	気候
カイロ	気候	イルクーツク	気候
テヘラン	気候	バロー	気候



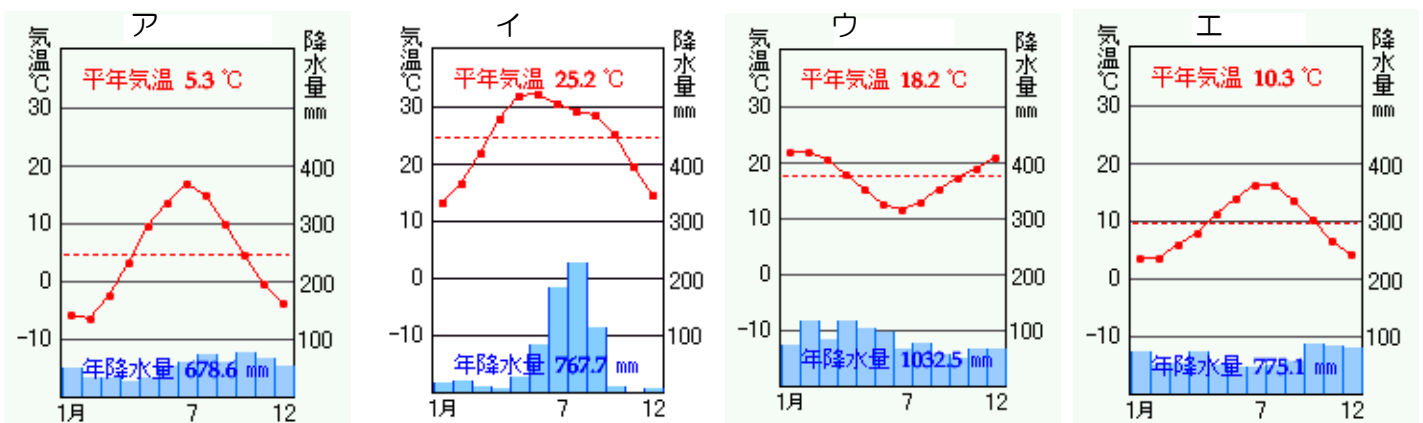
*上の雨温図（日本）は、どこの気候に属しますか？

記号	気候名	記号	気候名	記号	気候名
ア	の気候	イ	の気候	ウ	の気候
エ	の気候	オ	の気候	カ	の気候

図1を見て、あとの問いに答えなさい。(時差の問題を答える場合は、午前・午後を必ず明記すること)



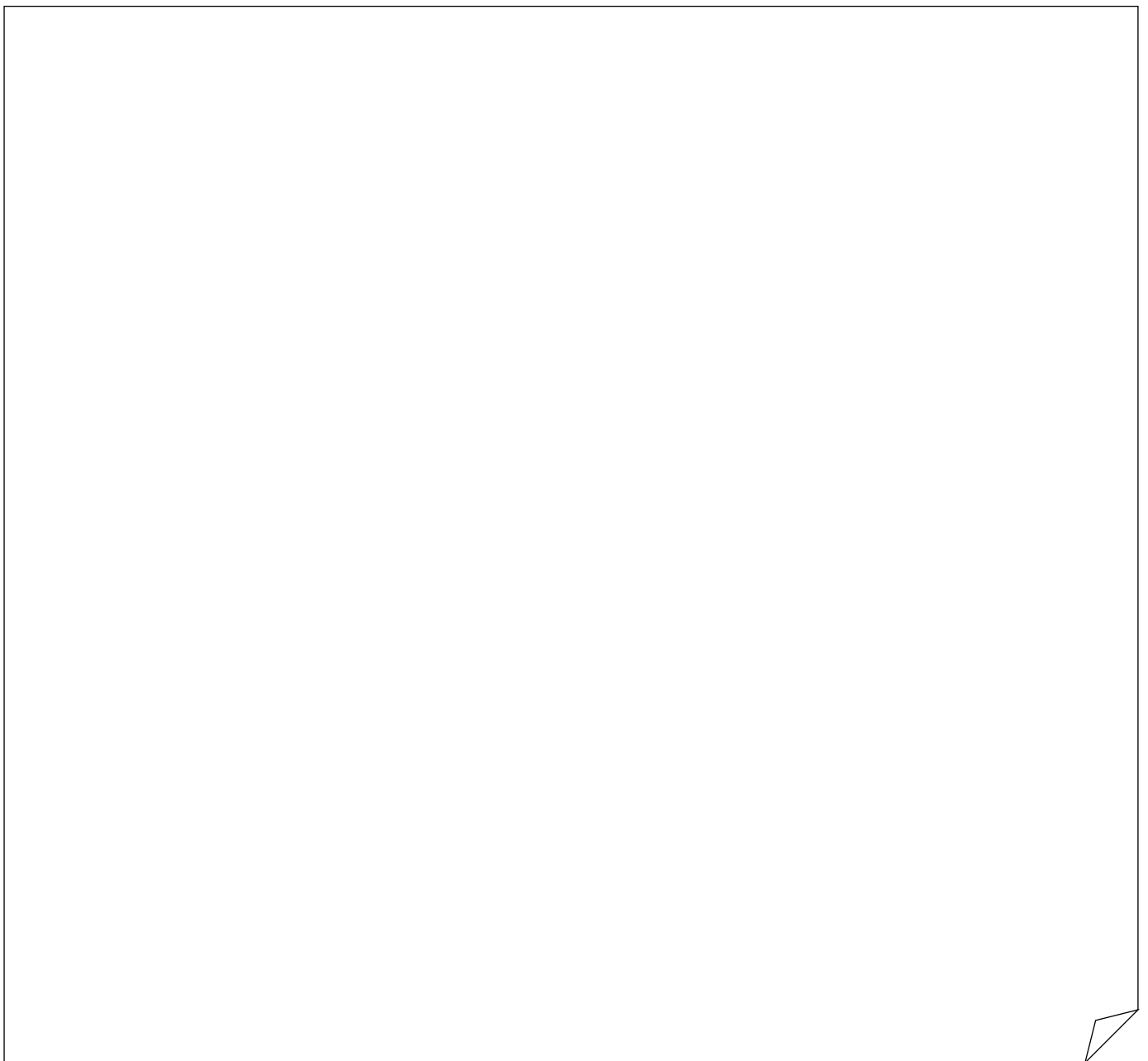
- (1) 図1のXの線を何というか。漢字5字で答えなさい。
- (2) A (ロンドン) を通る経線を何というか。漢字5字で答えなさい。
- (3) 愛知県とA (ロンドン) との時差は、何時間か答えなさい。
- (4) 愛知県が午前10時のとき、A (ロンドン) は、何時か答えなさい。
- (5) 世界卓球2018の会場はB (スウェーデン) である。日本女子の決勝戦の第1試合が、日本のテレビで午後9時から開始され生中継された。この決勝戦は、Bの現地時間で何時に開始されたか答えなさい。
- (6) D (バンガロール) が5月15日午前8時のとき、F (シリコンバレー) は、5月何日の何時か答えなさい。
- (7) サンタクロースは、E (シドニー) に12月24日の午前9時に到着し、子どもたちにプレゼントを渡す準備をしたい。CからEまでは、魔法のソリとサーフボードに乗り換えながら24時間かかる。サンタクロースは、C (フィンランド) を12月何日の何時に出れば間に合うことができるか答えなさい。
- (8) ロサンゼルス時間の5月15日午前10時にG (ロサンゼルス) の空港を出発した飛行機が、12時間かけて中部国際空港 (セントレア) に到着する。飛行機は日本時間の5月何日何時に到着するのか答えなさい。
- (9) A (ロンドン)、C (ヘルシンキ) とD (バンガロール)、E (シドニー) の雨温図を、下のア~エからそれぞれ1つずつ選び、記号で答えなさい。



【課題3 解答欄】

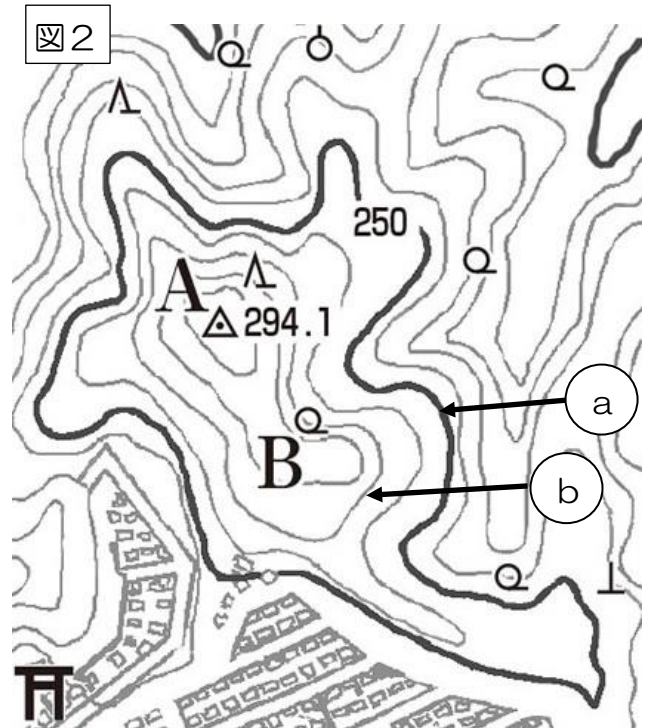
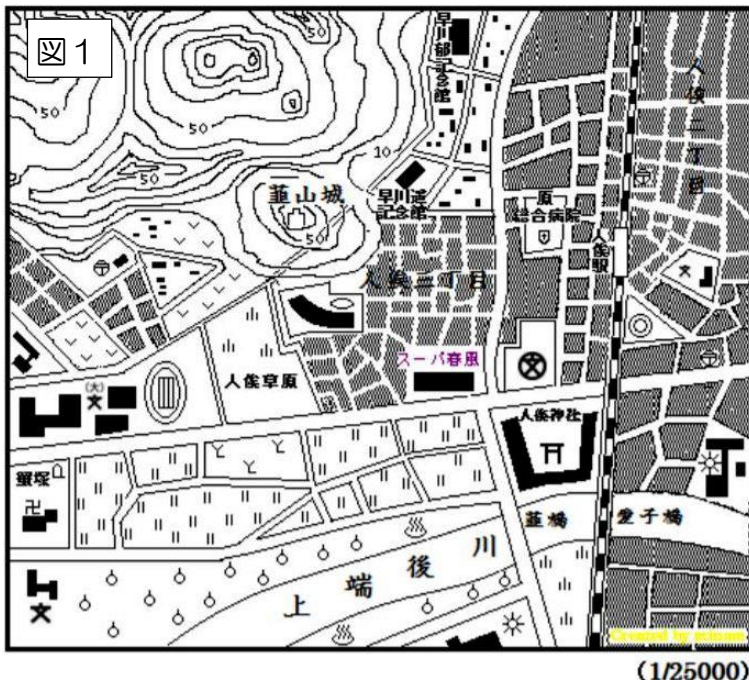
(1)		(2)		(3)		時間			
(4)		時	(5)		時	(6)		日	時
(7)		日	時	(8)		日	時		
(9)	A		C		D		E		

【計算欄】 計算して考えた記録は、消しゴムで消さずに、残しておきましょう。



【課題4 地形図を攻略せよ！】

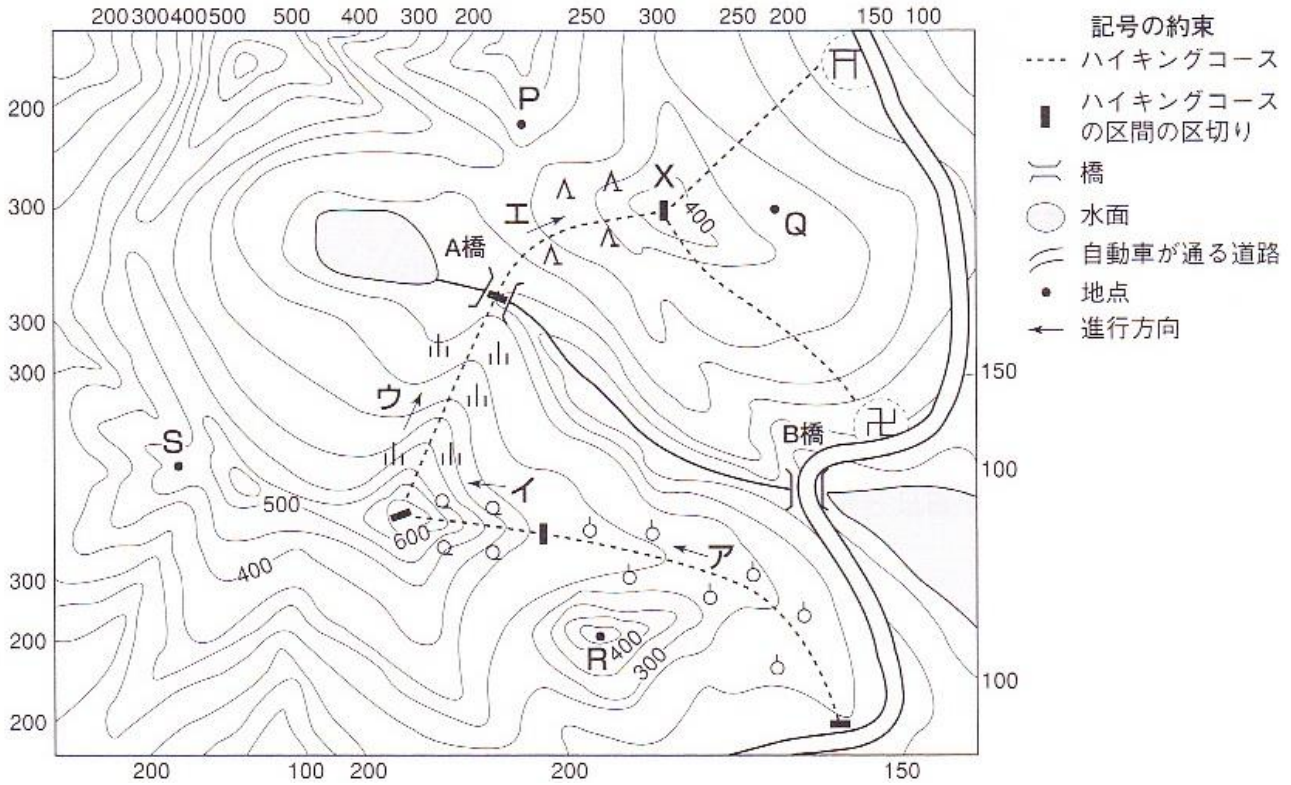
図を見て、あとの問いに答えなさい。



番号	問題	解答欄
1	図1の葦山城は高度何mのところにあるか。	m
2	図1のスーパー春風から人俵駅まで地図上で6cmあるとき、実際の距離は何kmか。	km
3	図1に記してあることについて、正しいものを記号で選んで。 ア. 人俵神社の北には専門高等学校がある イ. 上端後川の両岸には田んぼが広がっている ウ. 人俵駅はJRの駅である エ. 駅の北東部は市役所がある オ. 居住地面積は、北東部よりも南西部のほうが多い	
4	図2にある地図記号△は何か答えなさい。	
5	図2にある地図記号○は何か答えなさい。	
6	図2を見て、傾斜が緩やかなのはAかBどちらか。	
7	図2にある等高線aの名称を答えなさい。	
8	図2にある等高線bの名称を答えなさい。	
9	等高線aは、2万5000分の1の地形図では、(①) mごとに5万分の1の地形図では(②) mごとに引かれている。	① ②
10	等高線bは、2万5000分の1の地形図では、(①) mごとに5万分の1の地形図では(②) mごとに引かれている。	① ②

炭次郎くんはハイキングの計画を立てています。図を見て、あとの問いに答えなさい。

図の縮尺は50000分の1で、方位は北が上になっています。等高線の間隔は50mです。建物の輪かくは省略してあります。また、植物が生えている様子をあらわす地図記号は、ハイキングコースに沿った場所以外は省略してあります。



番号	問題	解答欄
1	炭次郎くんはX地点までのハイキングコースを、ア～エの4つに区切りました。ア→イ→ウ→エの方向に進むときの道の勾配が、もっとも急な上りになっている区間を1つ選び、記号で答えなさい。	
2	炭次郎くんが歩くハイキングコースの周囲の景色を説明した文を、出発地点からX地点まで区間ア～エの順序にしたがって正しく並べなさい。 A：針葉樹林の森を通る道 B：広葉樹林の森を通る道 C：草原を通る道 D：果樹園を通る道	1 番目 2 番目 3 番目 4 番目
3	炭次郎くんはA橋でお弁当を食べる計画を立てました。A橋から見える場所を地点P、Q、R、Sから1つ選び、記号で答えなさい。	
4	A橋とB橋の高さの差として最も適するものを下のア～エから1つ選び、記号で答えなさい。 ア：高さの差 50m イ：高さの差 100m ウ：高さの差 150m エ：高さの差 200m	
5	炭次郎くんは、X地点から神社に続く道を歩いて自動車が通る道に出ることにしました。X地点から見た神社の方角として最も適するものを次のア～クから1つ選び、記号で答えなさい。 ア：東 イ：西 ウ：南 エ：北 オ：北東 カ：北西 キ：南東 ク：南西	